

Hur man flyttar Kontakt Player 2 (ljudbibliotek) till en annan hårddisk

Det är nu enkelt att flytta ljudbibliotek till en annan hårddisk.

För att flytta t ex. Sibelius Sounds Essentials gör man följande:

Windows

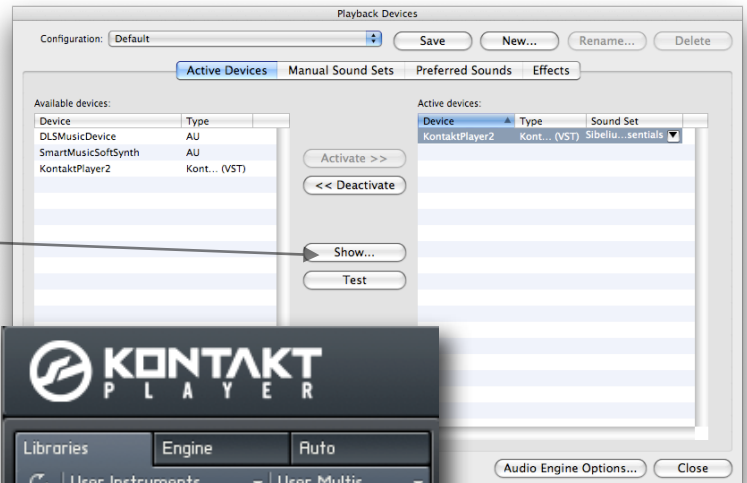
- Stäng Sibelius
- Öppna Explorer (filhanteraren) och gå till **C:\Program Files\Sibelius Software\Sibelius Sounds**
- Flytta (kopiera inte) biblioteksmappen till önskad hårddisk

Mac OS X

- Stäng Sibelius
- Öppna Finder och gå till **\Program\Sibelius Software\Sibelius Sounds**
- Flytta (kopiera inte) biblioteksmappen till önskad hårddisk

Starta om Sibelius och välj meny
Play / Playback Devices

Markera Kontakt Player 2 och välj sedan **Show...** knappen.



I Kontakt Player kommer du att märka att grafiken har försvunnit från dina inlästa ljudbibliotek. Detta indikerar att Kontakt Player inte kan hitta dem.

Exemplet till höger visar korrekt inlästa ljudbibliotek.

För att åtgärda detta klickar du på Info knappen.



Klicka på knappen **Choose** för att ändra sökvägen till dina ljudbibliotek.

I dialogrutan som kommer upp markerar du var du valt att flytta dina ljudbibliotek.

När du gjort ditt val kan du se den nya sökvägen i "Library installation Path"

Till sist är det bara att starta om Sibelius.

Hämtat från www.Sibelius.com "Help center"

A530: How to move Kontakt Player 2 sound libraries to another location.